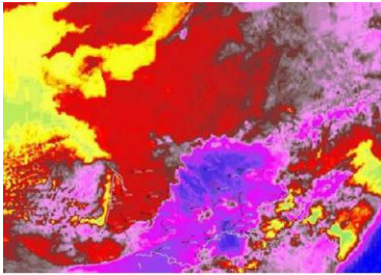
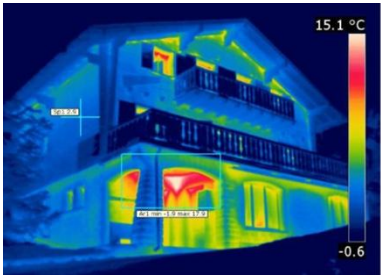


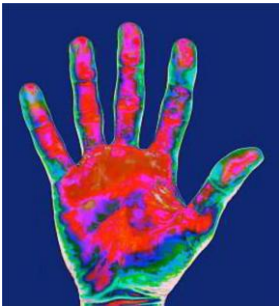
**Image en I.R.**



**Orage de neige détecté dans le sud de la France (7 mars 2010).**



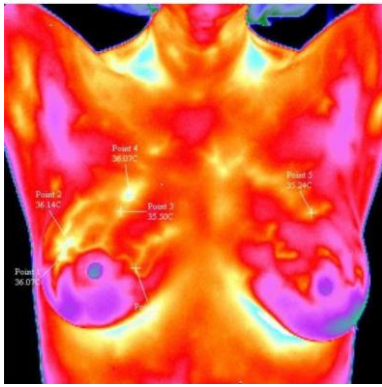
**Maison vue par caméra infrarouge pour déperdition thermique.**



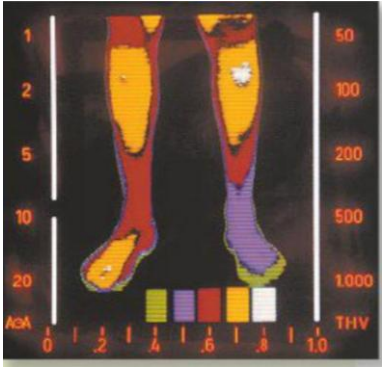
**Main humaine vue sous rayons IR.**



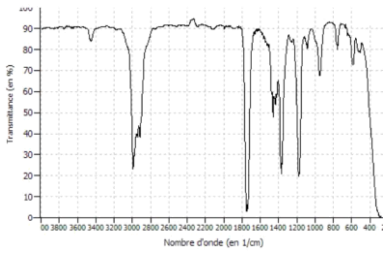
**Détection de personnes dans l'obscurité (technique utilisée par la police).**



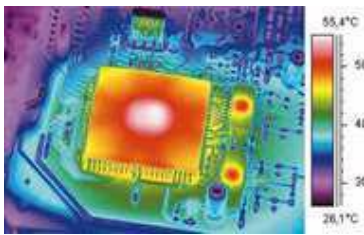
**Thermographie.**



**Thermographie.**



**Spectre IR d'une molécule.**

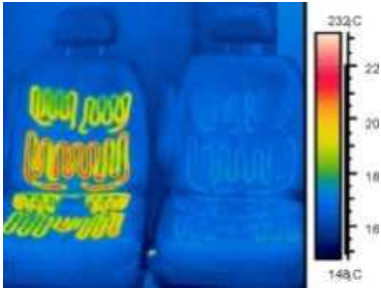


**Electronique : Circuit imprimé.**

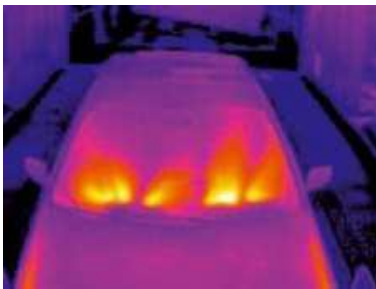
**Automobile.**



**Inspection des freins.**

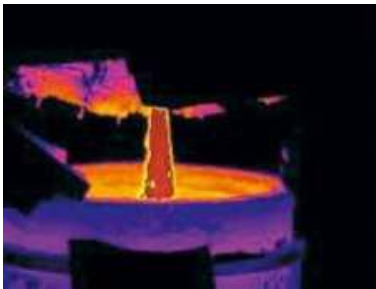


**Inspection de siège chauffant.**

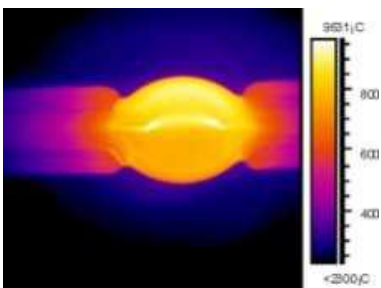


**Inspection de l'air conditionné.**

**Métallurgie, traitements thermiques, soudage.**

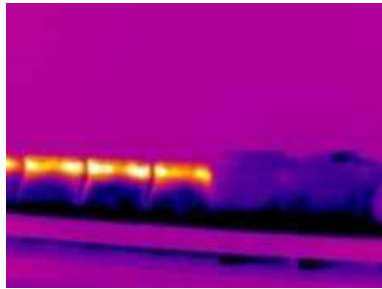
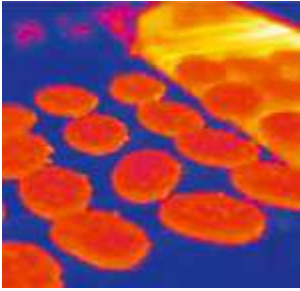


**Acier brut.**



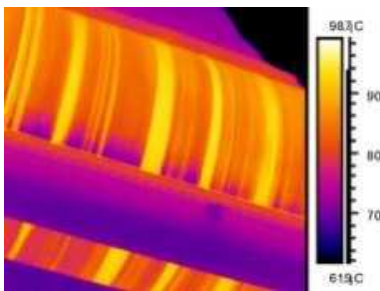
**Industrie du verre.**

**Électroménager et industries agroalimentaires.**



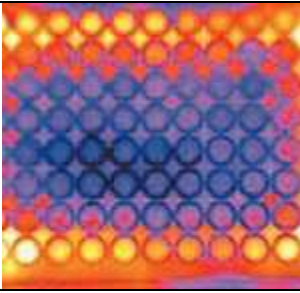
**Soudure à chaud :**  
**Dans l'emballage des produits alimentaires, de nombreux contenants sont fermés par un procédé de soudure à chaud.**  
**Dans le cas des cartons de lait.**

**Papier, textile et plastique : le relevé de l'uniformité de séchage du papier.**



**Procédé en papeterie :**  
**Image thermique d'un procédé en papeterie.**  
**De la moisissure apparaît clairement sur l'image.**

**Médical et pharmaceutique.**



**Maintenance mécanique.**

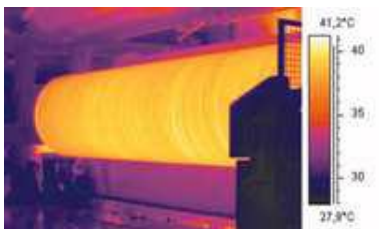


**Mécanique : Roulements défectueux.**

**Contrôle de produits et contrôle de procédés.**



**Une différence de température :  
Une différence de température à la surface d'un objet constitue souvent une indication importante pour le contrôle qualité.**



**Rouleau sécheur : Contrôle de l'uniformité en température.**